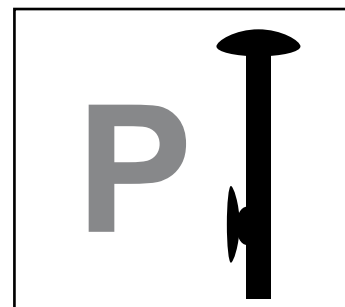
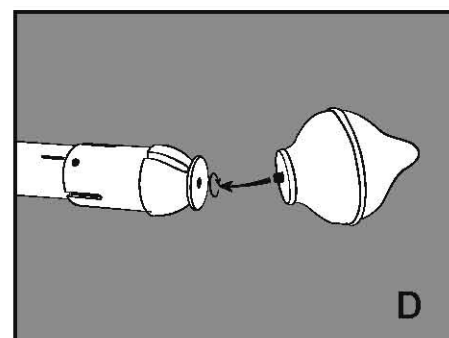
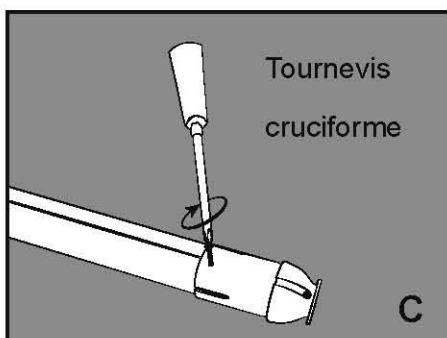
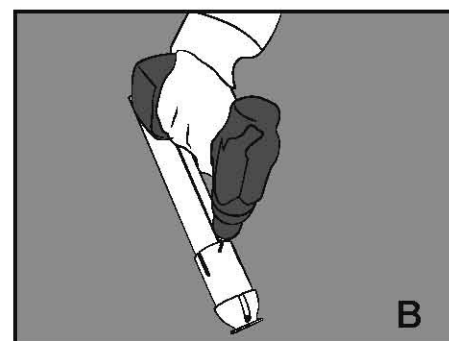
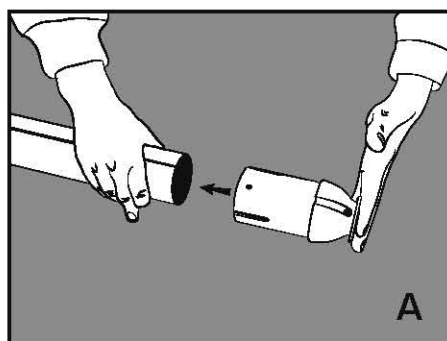
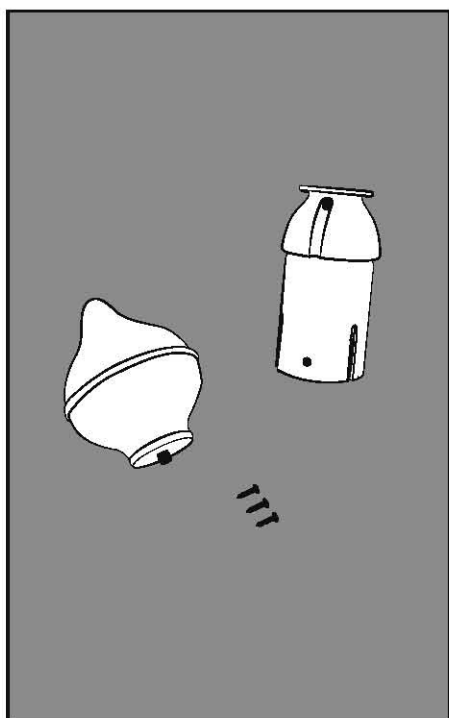


Mât POLYESTER standard



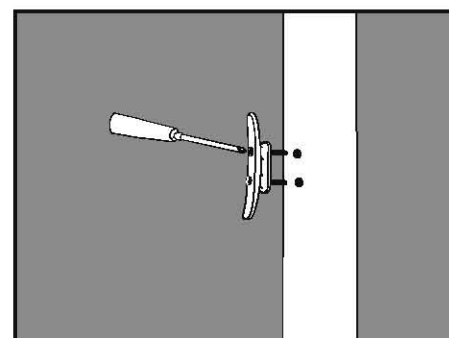
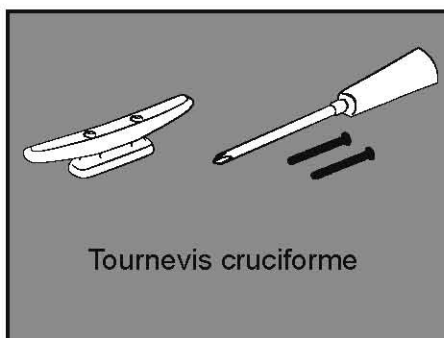
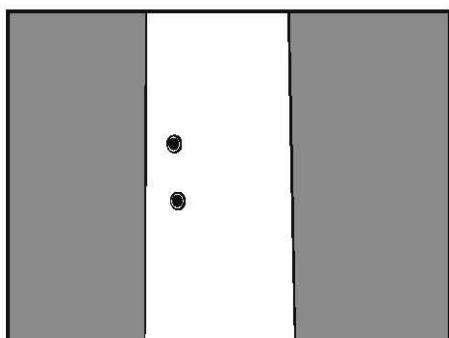
1/ Montage du pommeau

- ▶ Emboîter le pommeau sur la tête de mât jusqu'en butée (**image A**).
- ▶ Percer le mât à travers les 3 trous du pommeau avec un foret de Ø 3 mm (**image B**).
- ▶ Visser les 3 vis du pommeau (**image C**).
- ▶ Visser la tête du pommeau (**image D**).



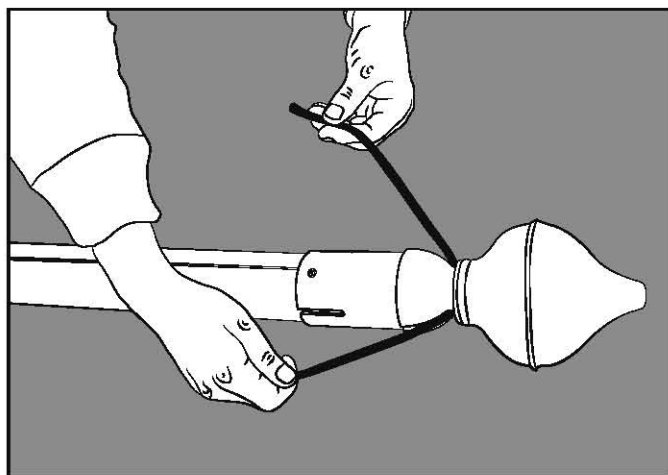
2/ Montage du taquet

- ▶ Positionner le taquet devant les rivets prévus à cet effet et visser les vis à travers (sans visseuse).



3/ Montage de la drisse

► Passer la drisse à travers le pommeau, réunir les 2 extrémités au niveau du taquet et nouer.



4/ Dressage du mât

► Voir la notice correspondante « Fixation Platine basculante ».

5/ Montage du pavillon

► Pour dresser le pavillon, les 2 extrémités de la drisse doivent être nouées aux 2 anneaux «D» du pavillon prévus à cet effet.

► Hisser le pavillon jusqu'en haut du mât, bien tendre la drisse, puis nouer « en 8 » autour du taquet.

